

見ました特典 ● AUTUMN  
「Clara見ました!」この一言でオインズ特典が!

2014. October & November | vol. 13  
Classy & Rally

Take  
Free!

# Clara

ギフ クララ

岐阜から、もっと美味しく、もっとキレイに、もっと楽しく…

## ちよつと大人のパン日和

美しい形、香ばしい香りに独特の食感…おいしいパンが食べたい!

そんな、ちよつと大人のパン日和におすすめしたい

フランスパンがおいしいパン屋さん、アレンジやトッピング、レストランやバーをご紹介します。

おいしいパンとの暮らし、楽しみましょう!

撮影協力/ブーランジェリーおせだ

クララインタビュー

万寿実家具 高木康宏氏

インフォメーション

女子カアップ講座第1弾「美しいワタシ」に近づくために参加者募集  
Claraエリアのお役立ち情報

スマホサイト



facebook



ギフクララ 検索

Claraはポスティング及び、岐阜市・各務原市のココストア、イオン、アピタ&ピアゴのラックで配布中です



# 2014-2015 SNOWBOARDS

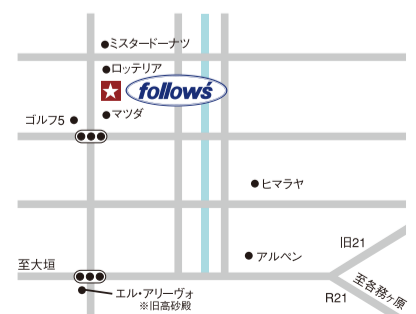
O11Aristic November RICE28 OGASAKA Scooter  
 BC-stream GRAY MOSS MOSS SNOWSTICK  
 GENTEM STICK TTSS THE SNOW SURF  
 SG SNOWBOARDS BLACK PEARL etc...

<http://www.follows.co.jp>



**follows Gifu**  
 岐阜県岐阜市市橋 2-6-19  
 TEL (058) 278-3434 ・ FAX (058) 278-3435  
 営業時間 / 11:00-20:00  
 定休日 / 火曜日定休 駐車場 / 40 台  
 E-mail: info@follows.co.jp

**follow's 岡崎店**  
 愛知県岡崎市井田南町 2-6  
 TEL (0564) 28-0765 ・ FAX (0564) 28-0768



# ちょっと大人のパン日和

ちょっと大人のパン日和に、はずせないのがおいしいフランスパン。  
最近はずでオシャレな響きの「バゲット」という呼び方が定着してきましたが、バゲットはフランスパンの種類のひとつなんです。  
そもそも、「フランスパン」って何でしょう？



表紙協力店/ブーランジェリーおさだ  
カメラン/藤田一郎



## Batard

バターレ [中間の]  
バゲットより太く短め。  
内層の部分が多い。  
300g程度/約30cm

## Parisien

パリジャン [パリッ子]  
バゲットよりボリュームがある。  
500g程度/約60cm

## Plute

フルート [笛]  
フルートのように、  
細く長い。  
200g程度/約55cm



## Boule

ブール [ボール]  
グロス(大きい)・プチ(小さい)ブールもある。  
280g程度



## Coupe

クッペ [切る]  
切り込みの入った小型パン。  
75g程度



## Fondue

フォンデュ [割れた]  
中央に割れ目が入った小型パン。  
100g程度

### おいしいフランスパン(バゲットタイプ)

- \*クープ(表面の切れ目)が均一で見た目が美しい。
  - \*持ってみると、見た目より軽い(余分な水分がとんでいる)。
  - \*内層は、大きい気孔が多く、不均一に入っている。
  - \*カットした面は、つやがあり、ややクリーム色。
- とはいえ、自分の好みにあったパン屋さんを見つけるのが一番！

## Baquette

バゲット [つえ]  
フランスパンの代表。外皮と内層のバランスが良い。  
350g程度/約55cm



## Champignon

シャンピニオン [きのこ]  
内層と外皮と上部の食感の違いを楽しめる。  
75g程度



## Tabatiere

タバチエール [煙草入れ]  
西洋の煙草入れの形をした小型パン。  
75g程度

※生地重量や長さは、店により多少異なります。



長田俊彦(おさだとしひこ)

シェフブローフィール  
各地の有名な洋菓子店やパン屋で修業し、2011年12月、地元の方々から日常的に美味しいパンを食べてもらいたいという願いで創業。安定した品質を保つため、仕込み・成形・焼成まで一人で手掛ける。お客様に喜んでいただくため日々研鑽、新商品の開発にも余念がない。



### 岐阜市 ブーランジェリー おさだ

選びやすいディスプレイやわかりやすい商品表示、ガラス越しに工房が見える安心感などお客様目線の店づくりが信条。食パンや菓子パン、こだわりのハード系まで多彩な品揃え。フランスパンは、美しい仕上がりで安定品質で評価が高くパーやレストランでも使われている。

TEL 058-240-5514  
岐阜市野一色6丁目12-8 9:30~18:30 水曜定休  
<http://boulangerie-osada.com/>

### 長田シェフに聞きました

### フランスパンとは

小麦粉、パン酵母、塩、水のみでつくった生地を、型に入れず窯の中へ直に入れて焼く、フランス発祥のパン。その代表格がバゲット。外皮はパリパリとして香ばしく、内層は気孔が不均一に入っている。材料の質や職人の技術力が仕上がりを大きく左右しごまかしがきかない。おいしいバゲットには作り手の高い技術とパンへの思いが込められているのです。

### 食べごろ&保存方法

一番の食べごろは、焼き上がって粗熱が取れたころ。炊きたてご飯がおいしいように、パンも焼き立てが最高！  
湿気が多い日本ではフランスパンの保存が難しいが、温度が20~25℃、湿度55~60%の場所に置くのが望ましい。買った日に食べきれない時は保存袋へ入れる。2~3日以内なら、皮の部分を軽く霧吹きで湿らせ、予熱したオーブントースターで温める。スライスして密閉し冷凍してもよい。この場合は解凍はせずに温めましょう。



Heritage  
Bridal  
Collection  
[www.heritage.jp](http://www.heritage.jp)

## forty three

The Royal View Restaurant and Banquet

地上 160Mからの絶景や夜景を見ながら  
レストランだからできる Stylish Wedding を



クララを見てご成約された方にご成約特典あり。(詳しくはブライダルサロンまで)

### 要ご予約

## ブライダルフェア開催

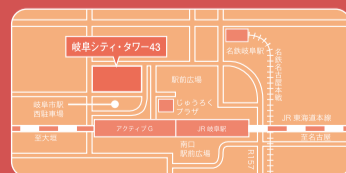
- 無料試食会付きブライダル相談会
  - 平日ブライベート相談会
  - 海外挙式アフターパーティ・1.5次会相談会
  - ナイトウェディング相談会
- 開催しております。

※フェアはご予約をお願いします。

◎詳しい内容はwebで!

検索  GO

[www.heritage.jp](http://www.heritage.jp)



0120-172-050

岐阜市橋本町2-52「岐阜シティ・タワー43」  
43F・南側(ブライダルサロンは同ビル3F)

# フランスパン×アレンジ

フランスパンがおいしいパン屋さんの個性あふれるアレンジパンをご紹介します。テイクアウトしてそのまま朝食やランチ、おやつやお酒のお供におすすめです！



y'KUNIEDA  
栗とカノコのリュンヌ 215円  
玄米入りのもっちり生地に和菓子用カノコと栗がゴロゴロ埋め込み和風のアレンジ。

y'KUNIEDA  
イチゴとクランベリーのリュスティック 215円  
曜日限定パンの金曜日バージョン。2種類のベリーの酸味と甘味のバランスが絶妙。



108ばん+OYATSU  
トマトとクリームチーズのバゲット 300円  
トマト味のバゲットに北海道産クリームチーズを巻き込んだ細いパン。



108ばん+OYATSU  
ミルフィーユダイヤモンド 210円  
4層のクランベリーフィグのフレンチトーストにカスタードクリームをサンド。上にはアーモンドクリームをトッピング。



108ばん+OYATSU  
しらすピザ 210円  
たっぷりの塗上げしらすにチーズがとろり。香ばしい胡麻油がアクセント。



108ばん+OYATSU  
呑んべえのベーコンフランス 200円  
ベーコンの旨味がパンにしみ込んでジューシー！アンチョビとマスタードがアクセント。



CANNON  
サラミ 210円  
フィセルにサラミとバターをほさんで焼いた、噛む程に旨味がすごい！



CANNON  
ハムサンドイッチ 380円  
絶品バゲットに、黒糖ペッパーポーク、オリーブ、トマトなど具沢山のサンド。



バゲット・オリーブ 551円  
ハーブとガーリックで味付けした黒オリーブ入り自家製酵母パン。



フーガス 270円  
お子様から大人まで大人気！チョコとマカダミアナッツの最強コンビ。



パン・ド・ベイザン 594円  
当店の顔とも言える創業以来変わらぬ自家製酵母の全粒粉パン。見た目、味ともに絶品！

## BOULANGER PATISSER y'KUNIEDA ワイクニエダ

自家製天然酵母パンとケーキのお店。こだわりのバゲットなどの食事パンから、自家菜園の野菜やフルーツ、厳選チョコを使ったオリジナルパンまで揃う。いずれも形が美しく素材の旨味が楽しめる。ケーキや焼菓子もお試しを。

TEL 0584-71-9790  
大垣市西之川町1-295-1  
◎9:30~18:30  
火曜休  
パン教室前日の月曜休



## 関市 ペイザン

遠方から足を運ぶファンも多い老舗。創業時から変わらぬ天然酵母のフランスパンやドイツパンなどの定番人気の食事パンに加え、旬の野菜やフルーツを使ったデニッシュや総菜パンも充実。新商品開発にも力を注いでいる。イトインも可能。

TEL 0575-23-5557  
関市池田町66  
◎10:00~19:00  
水曜定休  
<http://www.boulangier-paysan.com/>



## 岐阜市 CANNON カノン

スタイリッシュな店内に、フランスパンを中心に厳選されたパンが並ぶ。パン通のファンが多く、食事に添えたりサンドイッチ用のシンプルなおバゲットタイプや食パンの評価が高い。パンにぴったりのデリもあり、秋冬にはタルトも登場！

TEL 058-240-0317  
岐阜市入舟町2-10  
◎10:00~19:00  
火曜定休



## Boulangerie 108ばん+OYATSU

創業5年のかわいいパン屋さん。シンプルな食事パン、アンパンなどの定番モノ、野菜や厳選食材のオリジナル商品や季節限定品など、少量多品種で選ぶのも楽しくいつでも新しい出会いがある。旬フルーツのタルトや焼菓子もおすすめ。

TEL 058-389-7533  
各務原市蘇原青雲町3-30  
◎8:00~18:00  
月・火曜定休・祝日営業



秋の新規受講生  
入会受付中!

カムバック  
ComeBack  
キャンペーン実施中!  
もう一度音楽!  
音、習っていた方、応援します。  
首、習って入会金半額!

Point 1  
選べる多彩なコース数 54コース

Point 2  
楽譜が読めなくても大丈夫

Point 3  
グループレッスンで楽しさ共有

Point 4  
信頼できる優秀な講師陣

楽しい!  
音楽!

ヤマハ  
松栄堂楽器

# 大人の音楽レッスン

松栄堂楽器

検索

<http://www.shoeidogakki.com>

実際のレッスンを体験したい方は...  
こちらへお越しください!

入会者の約7割が初心者です!

2014年10月無料体験説明会のご案内

要予約

ヤマハコース  
松栄堂  
オリジナルコース

A 松栄堂本店センター			
コース	実施日	曜日	時間
トランペット	10月17日	金	14:00~
トランペット	10月17日	金	20:30~
フルート	10月18日	土	13:00~
ウクレレ	10月19日	日	10:00~
サクソ	10月20日	月	19:00~
リコーダー	10月24日	金	14:00~
チェロ	10月24日	金	20:00~
大人の女性のためのバイオリン	10月28日	火	13:00~
ハーブ	10月14日	火	14:00~
津軽三味線	10月28日	火	15:00~

B ハーモニーステーション岐阜			
コース	実施日	曜日	時間
フルート	10月23日	木	18:00~
サクソ	10月24日	金	17:30~
ボーカル	10月24日	金	19:00~
はじめてピアノ	10月25日	土	18:00~
ウクレレ	10月26日	日	14:00~
バイオリン	10月27日	月	17:00~
ゴスペルコーラス	10月28日	火	13:00~
二胡	10月21日	火	19:00~
ハーモニカ	10月22日	水	13:30~
チェロ	10月22日	水	19:00~

C ミューズタワー岐阜			
コース	実施日	曜日	時間
ジャズピアノ	10月17日	金	13:00~
健康と音楽	10月22日	水	13:20~
はじめてピアノ	10月23日	木	14:30~
ドラム	10月25日	土	14:00~
ドラム	10月29日	水	19:00~
ウクレレ	10月30日	木	14:00~
バイオリン	10月31日	金	20:00~
フラメンコギター	10月28日	火	20:00~
尺八	10月29日	水	12:00~
ハーブ	10月30日	木	19:30~

上記以外にも多数コースがございます。日程はHPでも確認頂けます。都合の悪い方はレッスン見学も可能です。お気軽に会場までお問い合わせ下さい。

**A 松栄堂本店センター**  
岐阜市神田町1-8 市役所南庁舎前  
教室営業時間  
月~金 10:00~20:30  
土曜日 10:00~20:00  
日・祝日 10:00~19:00  
TEL058-265-0481  
E-mail:thon@shoeidogakki.com

**B ハーモニーステーション岐阜**  
岐阜市橋本町1-10-1 アクティブG 3F JR3F改札口隣  
教室営業時間  
月~土 10:00~21:00  
日・祝日 10:00~18:00  
TEL058-263-3760  
※閉館の日もございますので、ご確認ください。  
E-mail:hsg@shoeidogakki.com

**C ミューズタワー岐阜**  
岐阜市橋本町2-52 岐阜シティタワー43 3F  
教室営業時間  
月~金 10:00~21:00  
土曜日 10:00~19:00  
日曜・祝日/定休日  
TEL058-267-6131  
E-mail:muse@shoeidogakki.com

YAMAHA松栄堂楽器3会場共通  
大人の音楽サークルご入会で  
入会金1,080円OFF  
申込時にご提示ください。 ※適用外コース有り  
※掲載3会場のみで使用可※コピー可※1組全員使用可※他券併用不可  
Claraクーポン Vol.13  
有効期限2014年11月30日

# フランスパン×トッピング

パンにおすすめしたい、おいしい！体にやさしい！トッピング商品をご紹介します。  
いろいろ試したりお気に入りを見つけたり、パンとの暮らしを楽しみましょう！



**季節のジャム sweet-jam**  
いろいろなジャムを楽しみたい。  
いちじくにナッツを入れた「無花果ナッツ」50g270円(左)。関牛乳を使ったミルクな「ほうじ茶ミルク」50g250円(中)。爽やかな香りと甘味にほんのり苦味がアクセント「すだちジャム」50g250円(右)。  
※いろいろはパンの嚼むほどに味わい深い長熟バゲットにぴったり！



**自家製コンフィチュール 各980円**  
バゲットにぴったりのコンフィチュールは6種類ほど。甘いイチジクとシャンパンの香りイチジクとシャンパン(右)。イチゴにカシス、ブラックベリー、フランボワーズが入った「フリュイールージュ」(左)。



**ハニー&カフェHOWA**  
パンとはちみつの相性は抜群！  
イチオシはレモン畑から採れた爽やかな風味の「シチリア産レモンはちみつ」270g2370円(下)。他に、スペイン産ローズマリーはちみつにアーモンドなど4種のナッツをつけ込んだ「はちみつナッツ」120g700円。(上右)「福井県産からす山椒はちみつ」120g1080円(上中)、「オーストラリア産レザーウッドはちみつ」120g650円(上左)もおすすめ。



**ごまの藏**  
パンに付けるために開発された3品。  
黒ごまとキャラメル双方の味が楽しめる濃厚でリッチな「黒ごまキャラメル」120g750円(左)。香ばしいゴマの風味とはちみつとのバランスが絶妙。やさしい甘さの「黒ごまはちみつ」150g540円(中)。黒ごまがたっぷり！香り高くコク深い人気商品「黒ごまはちみつ」150g540円(右)。

## チーズ & バター



**CANNON**  
バゲットに最適な自家製トッピング  
はちみつ入りで優しい風味のレーズンとくるみのクリームチーズ70g270円(右)。バゲットに付けて軽くトーストすると最高！のガーリックバター70g300円(左)。当店一番人気のバゲットなら1.5cmスライスが最適！

### 海津市 ごまの藏 セサミライフ

～香ばしく濃厚リッチをトッピング～

健康食品「ごま」。厳選・オリジナルごま製品の製造販売会社セサミライフ(本社・工場は各務原市)が展開するショップ「ごまの藏」。おちょぼさん参道と滋賀県の黒壁スクエアにも店舗を構える人気店。他にはないごま商品が揃っている。

TEL 0584-65-2050  
海津市平田町三郷1191-1  
◎10:00～17:00  
金曜定休  
<http://sesame-life.com>



### 岐阜市 はちみつ専門店 ハニー&カフェ HOWA ホーフ

～甘く優しいミツパチ達の贈り物～

美容と健康によい貴重な自然の恵み。岐阜県産はじめ世界各国の様々なはちみつ約30種類が揃うかわいいはちみつ屋さん。試食ができるので、味・香りの違いを確かめながら購入できる。カフェも一緒に楽しみたい。

TEL 058-233-6512  
岐阜市美島町1-42  
◎10:00～17:00  
土日祝祭日休  
<http://howa-honey.com/>



## ポストック・マロン

残ったバゲットが  
おしゃれスイーツに！

recette from  
BOULANGER PATISSIER  
Y'KUNIEDA



### ポストック・マロン 作り方

- ①バゲットを2センチの輪切りにする
- ②シロップ(水100gグラニュー糖50gラム酒15)に浸す→網の上のせて余分なシロップをきる
- ③鉄板にベーキングシートをひきそこのせる
- ④クレームダマンドをうえに絞り栗を刻んだものを散らす
- ⑤粉糖をかけて窯に入れる
- ⑥180度で20分
- ⑦クレームダマンドに色がついたら焼きあがり
- ⑧冷めたら当て紙をして粉糖をかける

### クレームダマンドの作り方

- ①柔らかくしたバター(50g)にグラニュー糖(50g)を入れすりませる
- ②卵(50g)をすこしずつ分離しないようにホイッパーで合わせる
- ③アーモンドプードル(50g)と薄力粉(5g)をふるった物を入れ
- ④冷蔵庫で一週間保存可能

### 各務原市 季節のジャム sweet-jam

～旬を煮詰めた手作りジャム～

商店街の一角にある工房を併設した小さなお店。地元を中心とした安心食材を使い、女性店主が一人で手作りしている数量限定品ばかり。季節によりメニューが変わり、珍しいジャムとの出会いが楽しめます！

TEL 058-389-2901  
各務原市那加本町31-6  
◎11:00～18:00  
月・火・水曜定休  
<http://sweet-jam.com>



上から下まで、  
お部屋まるごと  
スッキリ。

# おそうじベーシック3 登場!

**DUSKIN**  
喜びのタネをまこう



## おそうじベーシック3



2014年4月1日(火)から  
4週間標準レンタル料金  
1,890円(税抜)が

なんと!  
**600円**(税込)で  
4週間おためし  
いただけます。

**ダスキンこがね**  
岐阜市菊井町16番地2  
[info@duskin-kogane.jp](mailto:info@duskin-kogane.jp)

☎0120-690-790  
FAX 058-252-7099

# 秋の日帰りツアー 志摩スペイン村

■出発日/平成26年10月25日(土)と26日(日)  
2日間 限定 日帰りコース

■旅行代金/3歳以上 お一人様

往復バス代+  
バスポート券付 **4,800円** (税込)

- 最少催行人員/30名様・募集人員/45名様
- 添乗員/同行しません。●食事はついていません。
- 3歳未満の方は、幼児バス座席使用料として、幼児お一人様につき3,000円必要です。
- 募集締切日/平成26年10月14日(火)
- 自家用車ご利用にてバスポート券のみ利用の方は係員にご相談ください。

■行程/【=== 貸切バス:☆入場観光】(到着予定時間は道路事情により変更となる場合があります。)  
JR岐阜駅じゅうろくプラザ前 ===== ☆志摩スペイン村 ===== JR岐阜駅じゅうろくプラザ前  
7時45分発 11時30分～17時30分 21時頃着

■旅行企画・実施  
国観光庁長官登録旅行業第1944号  
(一社)日本旅行業協会正会員

**近畿日本ツーリスト**

■岐阜支店  
〒500-8833 岐阜市神田町6-11-1 協和第2ビル2階

●お申込は  
(受託販売)

**トラベルワン**

岐阜県知事登録旅行業第3-255号  
〒500-8891 岐阜県岐阜市香蘭2-23 オーキッドパーク3階  
・営業時間/10:00～20:00 ・水曜日定休

TEL058-254-9001 総合旅行業務取扱管理者  
森池 郁子  
※詳しい旅行条件を説明した書面は店頭にてお渡しさせていただきます。

# パン×ワイン

ヨーロッパで、パンに欠かせない飲み物が「ワイン」ですね。

有名なキリストの最後の晩餐にも、パンと赤ワインが添えられていたとか…  
様々なパンやアレンジメニューにぴったりのワインをカジュアルな価格帯からご紹介します。

フルーツや木の実の入った「リュスティック」に  
相性ピッタリなのは？



## ラ・パッション・グルナッシュ

南フランスのスペイン国境付近のワインです。南欧の強い日差しを浴び低収量で育てられた完熟葡萄を使用し、ベリー系のジャムやチョコレートをおもわせる濃厚なワインに仕上がっています。

ワインの力強く若いタンニンと、リュスティックの素朴で素直な小麦の旨味やフルーツの香りがとてもマッチします。

ブドウ品種:グルナッシュ 100%  
産地:フランス ラングドック・ルーション ¥1,350円(税込)

「バゲット」にジャムやマーマレードを  
ディップするときは…

## コート・デュ・ローヌ・ブレン・シュッド

フランス最小の10名の組合、エステザルグ協同組合のワインです。有機栽培で管理されており、化学肥料や除草剤は使用していません。発酵は自然酵母のみで醸造中は亜硫酸も一切添加しません。

天然酵母のワインの酸味とバゲットの酵母の酸味、ヴィオニエ種の黄色をイメージするトロピカルでスパイシーな余韻にジャムやマーマレードの甘味と果実味が重なり、リッチな風味を楽しめます。

ブドウ品種:ヴィオニエ 50%、ルーサンヌ 50%  
産地:フランス コート・デュ・ローヌ ¥1,850円(税込)



パン・ド・カンパーニュにピッタリなのは

## 小布施・イブリ・ルージュ

日本のトップを走るワイナリーで作られるワインです。なるべく自然な農法で健康な葡萄を栽培し、自然な発酵をしています。樽内の微生物の香りと葡萄からくるストロベリーやキャンディーの香り、そして樽熟成による仄かなバニラの香りがする官能的なワインです。カンパーニュ、中でもベリーの入ったものなどと相性抜群です。

ブドウ品種:ベリーA、アlicant、カベルネ、メルロー  
産地:長野県 小布施 ¥1,510円(税込)



バターの香るクロワッサンに合わせるなら

## イディリクム・カヴァ・ブリュット

東京の200年つづく老舗うなぎ屋さんが輸入元、そのうなぎ屋の娘さんがスペイン人というご縁で仕入れた、面白いきっかけです。高級シャンパンの様な複雑で力強いイースト香りがあり、味わいもふくよかです。クロワッサンのバターの香りと複雑なワインの香りがマッチ！また、キメ細かい泡立ちが、口の中をさっぱりさせてくれます。

ブドウ品種:マカベオ 100%  
産地:スペイン バレンシア ¥1,500円(税込)



シナモンの効いた  
アプフェルシュトゥルデルなら

## ラ・ローザ・パッシート・カヴァルキーナ

モスカートとモリナーラを陰干しすることで、葡萄の糖分が凝縮されとても甘口のワインに仕上がっています。バラの花や紅茶をおもわせる様なエレガントな香り、飲み込んだ後の長く続く余韻が魅力的です。アプフェルシュトゥルデルのリンゴやシナモンの香りと、ワインの香りと甘味がマッチします。

ブドウ品種:モスカート、モリナーラ  
産地:イタリア ヴェネト ¥2,250円(税込)



食前にグリッシーニと一緒にいただくなら

## 丹波ワイン・てぐみ

国産ぶどうを100%用い、酸化防止剤を一切使用せず濾過もせず、てぐみ生詰めで作られています。ぶどう本来の複雑味や果実味、酵母の香りが豊かでほんのり濁り、わずかな炭酸ガスを感じる蔵からの酌み出しワインです。搾りたてのリンゴジュースの様な素朴な口当たりがあり、グリッシーニの持つ小麦本来の味わいと合います。

ブドウ品種:デラウエア  
産地:京都府 丹波地区 ¥1,080円(税込)



教えていただいたのは…

## お酒を楽しむ専門店 水谷酒店

店長の水谷さんで「四代目」という、老舗の酒問屋さん。ワインには深い造詣を持ち、店内のセラーと倉庫を合すると約800種類、4,000本以上のストックがあるそうです。また、最近では地元で取れた米を使った「三大河川」という、オリジナルな日本酒を製造・販売するなど多方面で活躍中です！

海津市海津町馬目西方 363-1  
TEL 0584-53-1105 営業時間 8:00~20:00 水曜定休



ワインアドバイザー  
水谷店長



G I F U  
W I N E  
F E S T A  
2 0 1 4

# ワインフェスタ

2014.11.2.SUN 11:00~18:00 @ぎふ・柳ヶ瀬本通り

f 岐阜ワインフェスタ で検索

## ワイン専門店主が厳選した世界中のワインが柳ヶ瀬に集まります！

岐阜の有名飲食店が20店以上出店！  
グラスワインが200種以上そろい、知識豊富なソムリエが  
あなたのお好みのワインをセレクト致します  
※高級ワインをグラス売りするVIPルームあり！  
(シャトー・マルゴー、カレラ・ジャンセン、オーパス・ワン、  
ドン・ペリニオン…etc. 多数予定しています)



お得な前売引換券も発売します

1綴り ¥3,000  
(300円券×10枚綴り) 前売特典  
当日、使用していただく  
ワイングラス(¥300)が  
ついてきます  
※当日、会場にてチケットと交換してください  
※チケットの取扱・販売場所はfacebookにてご確認ください  
(http://www.fb.com/winegifu)



水谷酒店 お酒を楽しむ専門店  
〒503-0652  
住所:海津市海津町馬目西方 363-1  
営業時間:8:00~20:00  
定休日:水曜日  
TEL 0584-53-1105  
水谷酒店は「ぎふワインフェスタ」のオフィシャルワインサプライヤーです



# パン×レストラン&バー

おいしい料理とともにフランスパンが楽しめるお店をご紹介します。



左/ボリュームたっぷりパン3種、グラタン、サラダ、シューアイス、好みのドリンクのセット(ドリンク代+500円)。食べきれなかったパンは袋に入れて持ち帰り可能。  
下/オーブの木の目印のスタイリッシュな外観。中央あたりの金属製の扉を右にスライドさせて入ります。



岐阜市 rustico2 ラスティコ

パン×ランチ

パンのおいしさを再発見！パン屋さんのランチ

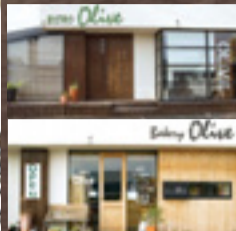
フランスパンや食パン、キッシュなどが評判の人気パン屋さん。長良店に続き、6月に待望の2号店が藪田にオープンした。テイクアウトと同時に、是非ランチもおすすめしたい。ナチュラルゴーダーチーズを使ったグラタンと焼き立てパンの組み合わせは最強！それぞれのおいしさは勿論のこと、グラタンにパンを付けていただく最強タッグは感動ものです。



TEL 058-215-8476  
岐阜市藪田南4-6-101  
◎8:30~19:00  
無休



左/牛タンを柔らかく煮込み地元産の野菜をたっぷり添えた「牛タンの煮込み(2100円)」。パンとの相性抜群で、デミグラスソースもパンに付けていただきたい。  
下/岐南町にあるテナントの一角。隣接するベーカリーオーブとは中で繋がっているため、自分でパンを選んで料理に添えることもできる。



羽島郡 ビストロ オリーブ

パン×ビストロ

シェフおすすめの肉料理と焼き立てパン

カジュアルな雰囲気を利用しやすい人気のビストロ。フレンチ出身のシェフによるメニューは多彩で、ボリューム・味ともに定評がある。パスタや魚介を使ったメニューも人気だが、シェフがイチオシするのは肉料理。牛肉や豚や鶏肉はもちろん、フォアグラや鴨、羊なども揃う。パンは隣接するベーカリーで焼き上げられたもの。相性は抜群である。



TEL 058-248-0363  
羽島郡岐南町八剣北4-124  
◎11:30~14:30 17:30~23:00  
※ベーカリーは10:00~  
火曜定休



パン×バー

岐阜市 BAR scarlet スカーレット

ワイン&バゲット&チーズのコラボを楽しむ

女性が一人でもふらりと立ち寄れるオシャレなワインバー。ワインと相性のよいバゲットメニューは充実しており、中でも盛り合わせは人気が高い。ソムリエ厳選ワインや気分に合わせたドリンクとともに楽しんでいただきたい。1階にオープンした「スカーレットシャンブル」は個室空間となっているので、グループや団体でのご利用もお気軽にどうぞ。



上左/あつあつのチーズにバゲットを付けていただく「ラクレット」1,000円~。ライ麦パンにもよく合います。  
上右/気軽に立ち寄って寛げる空間。ワインのほかカクテルやノンアルコールも豊富に揃う。

TEL 058-266-5166 岐阜市金宝町2-1-2樋口ビル2F ◎18:00~26:00 無休



左/「鱧(はも)といんげんのアヒージョ(1190円)」。ふっくら柔らかい鱧もガーリックオイルをたっぷりしみ込ませたパンも最高！他、飛騨牛赤肉のシチューや海の幸トマトチリソース煮などもパンとともにいただきたい。  
右/石の壁と赤いロゴが印象的な外観。国道に近くアクセス便利、駐車場も広いので女性にも嬉しい。



瑞穂市 カンポドオロ・ソレラ

パン×地中海料理

シチューやアヒージョとの相性抜群！自家製バゲット

創業19年目を迎える、地元で人気の地中海料理のお店。コースの他、アラカルト、パスタ、魚や肉料理、サラダ、デザートまでメニューが豊富に揃う。新鮮な食材を使い全て手作り&リーズナブルなので、家族でもカップルでも安心して利用できる。自家製バゲットは料理との相性抜群。これからの季節、シチューや旬食材を使ったアヒージョなどと楽しみたい。



TEL 058-327-1484  
瑞穂市穂積1711-1  
◎11:30~14:00 (O.S.)  
平日18:00~21:30 (O.S.)  
日祝18:00~21:00 (O.S.)  
月曜定休

## お子さまの夢大きく ฟูくらませるなら。ソニー生命の学資保険

お子さまの大学などの進学時に備えて、今から準備をはじめませんか？

毎年の学資金準備にはⅢ型！ 学資保険(無配当)Ⅲ型

18歳~22歳まで学資金を5回受け取れます！

返戻率\*  
**114.1%**

(ご契約例) 契約者 30歳男性・お子さま 0歳の場合  
保険期間: 22歳満期、保険料払込期間: 18歳まで  
基準学資金額: 60万円、個別毎月払保険料: 12,168円  
払込保険料総額: 2,628,288円、受取学資金総額: 3,000,000円

保険料払込期間	60万円	60万円	60万円	60万円	60万円
18歳まで	18歳	19歳	20歳	21歳	22歳
0歳	進学学資金	進学学資金	進学学資金	進学学資金	満期学資金

\*返戻率=受取学資金総額÷払込保険料総額×100(小数点第2位以下を切捨)。◎返戻率は左記契約例に基づき算出されており、プランによっては、返戻率114.1%を下回る場合があります。  
□学資保険(無配当)は、金利情勢等により、そのすべてもしくは一部の型の販売を停止している場合があります。また、金利情勢等により、販売を再開する場合もあります。販売状況につきましては、担当者にご確認ください。  
□本資料は、2014年9月1日現在の保険料および当社の取扱いに基づく情報です。詳細は担当者にご確認ください。

教育資金準備については、保険・金融のプロにご相談ください。「ライフプランナー」が支持される3つの理由

- 家計全体のバランスが崩れないようなプランをご提案します。
- ご契約後のフォローもずっと同じ担当者から任せて安心です。
- 無理にご契約をすすめないので、気軽に無料で相談できます。

◎上記は商品の概要を説明しています。詳しくは、「商品パンフレット」「ご契約のしおり・約款」、保険金などの支払い対象となる事由および支払条件につきましては、「契約概要」「注意喚起情報」を必ずご覧ください。◎契約後、短期間で解約した場合には、解約返戻金等が払込保険料総額を下まわることがあります。◎受取学資金総額は、被保険者(お子さま)が無事に満期を迎えられた場合の金額です。(受取学資金総額は進学学資金を自動据置きしない場合を例示しています)◎保険期間中に契約者が万一の場合、以後の保険料の払込は免除されます(一時払を除く)。学資保険(無配当)に一時払はありません。◎保険期間中に被保険者(お子さま)が死亡された場合、死亡給付金として既払保険料相当額が支払われます。

ソニー生命保険(株) 岐阜支社 第1営業所 エグゼクティブ ライフプランナー 野田敦司

T:500-8856 岐阜市橋本町2-20 濃飛ビル11F tel:058-252-6011 fax:058-252-6015

E-mail: ATSUSHI\_NODA@sonylife.co.jp

090-8542-0448

パンフレットのご請求、商品内容のお問い合わせは下記担当者までご連絡ください。ソニー生命に際にご加入の際は現在の担当者に引き続きご相談下さい。お問い合わせの際は雑誌「Clara」を見たとお伝え下さい。

お問い合わせはQRコードからが便利です。または直接携帯へ御連絡ください。[SC14-1550-0045]

美味しい！ヘルシー！楽しい！「ごまの蔵」

厳選・こだわりのオリジナルごま製品を多数取り揃えています。是非店頭でご試食を！

おちよぼさんて 金のキツネ「金狐(さん)ちゃん」がお持ちしています！

お千代保さん参道内「お千代保稲荷店」(定休日:金曜日)  
海津市平田町三郷 1191-1 TEL: 0584-65-2050

黒壁スクエア内「長浜店」  
滋賀県長浜市元浜町 12-34 TEL: 0749-62-1209

本社工場/購入もできます！  
各務原市鷺沼大伊木町 3丁目2番地 TEL: 058-379-6508

株式会社 セサミライフ http://sesame-life.com/

# Clara

見ました特典

## File

Early Winter

Gourmet & Beauty

秋深し...ワタシは何をしようかな?  
シゴト帰りにお友達とワインを楽しみたいし  
今度の休日はオウチでゆっくり読書も良いかな?  
いろんな「秋」への思いを持つアナタに  
クララがおすすめのお店をご紹介します  
さらに!掲載店で「クララ見ました」と  
伝えればオリジナルの特典を  
受けられるお店もいっぱいです  
クララでおトクに素敵な秋のひと時をどうぞ!

有効期限: 2014年11月未まで

### 「Clara見ました!」

このひと言でOK! なんです。

このひと手間が面倒でしょ?

~~パシヤ~~ ~~ポテッ~~ ~~チョコキ~~

バーコードリーダーでクーポン取得。  
クーポンをカットしてお店へ持ち込む。  
HPへアクセスしてクーポンをゲット。



OSADAのホームページです。  
新メニューや最新情報のチェックはこちらをご覧ください!  
<http://boulangerie-osada.com/>

④カレンズ(種なし干しぶどう)はベリー風味で、クリームチーズやライ麦パンと絶妙にマッチして女性に人気です。『ライ麦パン(カレンズinクリームチーズ)』¥250 ※焼き上がり11:45頃  
⑤サクサクのクロワッサン生地に甘さ控えめのチョコ。こちらは男性に人気です。『チョコクロワッサン』¥250

**秋のおすすめ! ライ麦パン**  
(焼き上がり11:45頃)

MENU

- ライ麦パン(クルミ) ¥280
- ライ麦パン(ドライイチジク&マロングラッセ) ¥340
- ライ麦パン(カレンズ) ¥340
- ライ麦パン(シヤンピニオン) ¥155
- ライ麦パン(バゲット) ¥460

※毎月12日は「パンの日」! 10月は12日(日) 11月は11日(火)に開催。お楽しみに♪

岐阜市野一色 ペーカリー

ブーランジェリー おさだ  
**BOULANGERIE OSADA**

秋の夜長にライ麦パンとワインはいかが?  
ライ麦は小麦よりもビタミンや食物繊維が豊富。そして、ライ麦パンには卵やバターを使用していないので低カロリーでヘルシー。コクのある風味はワインにも良く合います。11月2日柳ヶ瀬で行われる「ワインフェスタ」でもライ麦パンを販売しますよ。是非お越し下さい!

TEL: 058-240-5514  
岐阜市野一色6-12-8 回  
◎9:30~18:30 定休日: 水曜日

当店おすすめのパンを1個プレゼント!  
1,000円以上のお買い上げで、当店おすすめのパンを1個プレゼント!  
(内容は毎日替わります)  
※他券・他サービスとの併用不可



④ホワイトゼノアやパナーネ、ピオレソリエス、ロードスなどのあまり流通していない美味しい『いちじく』を使った『季節のタルト』¥325  
⑤自家菜園で採れた木いちごのジャムをマカロンにぬってサンドした『チュチュ』¥410

MENU

- 季節のタルト ¥325円
- チュチュ ¥410円
- 旬のリンゴパイ ¥325円
- タルトタタン ¥430円

大垣市西之川町 スイーツ&ベーカリー

BOULANGER PATISSIER  
**y'KUNIEDA ワイクニエダ**

自家菜園で採れる美味しい果物や  
海外の厳選した素材をあなたに

自家製の酵母パンとケーキが人気のお店「ワイクニエダ」。この秋のオススメは『季節のタルト(¥325)』。自家菜園で作っているホワイトゼノアやパナーネなどの『いちじく』を1時間焼いて味を凝縮させた逸品。ホワイトチョコムースやタヒチバナをたっぷり使って、マカロンでサンドした『チュチュ(¥410)』も美味です。

TEL: 0584-71-9790  
大垣市西之川町1-295-1 ◎9:30~18:30  
定休日: 火曜定休  
※パン教室前日の月曜は振替休日

この秋のイチオシ商品!  
9月中旬から作られる、飛騨古川町の契約農園から直送される採れたてのりんごを使った『旬のリンゴパイ』(¥324)、『タルトタタン』(¥410)など。ぜひご賞味を!



④7月末に新しくオープンした個室空間『シャンブル』。20名様までの貸切が可能、どんなパーティにも対応できる。  
⑤1日1組の貸切なども可能。詳しくはお気軽にお店まで。

MENU

- ハウスワイン ¥900~
- カクテル各種 ¥800~
- シャンパン ¥1,200~
- チーズ盛り合わせ ¥1,500~

岐阜市金宝町 グルメ

Bar Scarlet  
**スカーレット**

スカーレットに個室シャンブル誕生!  
20名様までの貸切可能、2次会3次会にも  
落ち着いた飲みやすいBarとして人気の『スカーレット』に個室空間『シャンブル』がオープンしました。このお店は8名様~20名様までの貸切が可能で、スカーレットと同じソムリエが厳選するワインやチーズ、カレー、パスタなどが楽しめます。宴会やパーティが多くなるこれからの時期、2次会や3次会に使ってみたいお店です。深夜2時まで営業しているので遅くからでもOK。

TEL: 058-266-5166  
岐阜市金宝町2-1-2 極口ビル2階  
◎18:30~26:00  
定休日: 無休 席数: 18席

シャンブルは貸切もOK!!  
20名様くらいまで  
お気軽にお問合せを!

見ました特典  
ご飲食代金  
10%OFF!  
※他券・他サービスとの併用不可



④1階の中庭に面した個室テーブル席は落ち着いた空間で至福のひとときを演出。最大16名様までの利用が可能。  
⑤岐阜駅から徒歩3分とアクセス抜群。この暖簾がお客様をお迎えします。

MENU

和食党コース  
○5,000円(税別) ○6,000円(税別)  
○7,000円(税別)  
※要予約(当日予約もOK)

岐阜市玉宮町 和食

京やさい  
**和食党 わしょくどう**

1日5組限定、完全予約制  
和モダンな空間で厳選された料理を  
玉宮町のメイン通りの中にある『和食党』は、老舗の旅館をリノベーションした和食のお店。1日5組限定の完全予約制になっているが、決して敷居が高い訳ではない。料理は京都や地元岐阜の厳選された素材を使い丁寧に作られる。旬の料理をゆっくりと落ち着いて食べてほしいという店主の思いが詰まった店だ。

TEL: 058-263-3303  
岐阜市玉宮町27  
◎17:00~23:00 (OS 21:00)  
定休日: 不定休  
座席数: 26席(テーブル、カウンター、個室)

先附 鰻の棒寿司  
前菜 胡麻豆腐とサラダ  
椀物 鱈の唐揚げと松茸、長ネギ菜類と共に  
造り 本筋・とり貝・伊勢エビ 鱈のなまふる・金目鯛  
揚物 秋刀魚の天ぷら  
温物 飛騨牛の出汁しゃぶおろし  
飯物 あおさのりのお茶づけ  
デザート パン・アイス・いちじくのソース

# Clara

Next

## File

クララファイル

クララファイル、いかがでしたか?  
お探しのお店は見つかりましたか?  
次回のクララは11月20日発行!  
クララが自信をもっておすすめする  
お店を皆さんにご紹介します!

次回のお知らせ

今年の忘新年会はココ  
宴会・パーティー特集

冬にきれいになる  
ビューティー特集

を予定しています

どうぞ、  
ご期待してくださいね♪



ねえ、どう思う？

女の子の相談は不思議です。誰かに相談するとき、たいてい本人の中でひとつの答えがあつて、そのことを誰かに確認したいことが多いようです。「お母さんどうしたらいい？」「先生どう思う？」と聞かれたとき、理路整然と説明したり、「それは間違っているんじゃない？」と論じたりすることはあまり効果的ではないようです。もちろん、「あのときやっぱり叱ってよかった」と後から聞くこともあります。そう望んでいるようであれば、そうしてあげるのがよいでしょう。でも、たいていの場合は、「〇〇はどう思うの？」と聞いてみてはどうでしょうか。少し照れながらも、信頼関係があれば自分の考えを話してくれることがあります。そうしたら、「へーそうなんだね」と話を聞いてみると、だんだん自分の中で整理、確認が出来て、「なんだか悩んでばかりじゃいけないよね、私、がんばってみる」と笑顔になることがあります。あなたはちゃんと見ています。四つ葉予備教室

四つ葉予備教室 教務チーム

■四つ葉予備教室  
〒501-0222  
住所：岐阜県瑞穂市別府1260-3 ハイッ字野201  
TEL&FAX：058-327-2730  
フリーダイヤル：0120-084-428  
URL：http://yotuba-yobikyoushitsu.com



体験授業随時受付中！  
お気軽にご連絡下さい

紅茶のある暮らし

自分のために、丁寧に…。こうしてゆったりと紅茶を淹れる時間が、私は好きです。その日の気分にあった茶葉を選ぶ楽しさから始まり、ティーポットから注がれる心地よい音、カップに広がる美しい水色と香り。これらを『五感』で感じるティータイムは、何とも穏やかで優しい気持ちにしてくれます。そんな私のティータイムを更に楽しい気分にしてくれるのは、お気に入りの『Brown Betty』のティーポット。ポツテリと可愛らしいだけでなく保温力も抜群で、ゆっくりと温かい紅茶を楽しむことができます。こうしたお気に入りの何かが見つかる、ますますティータイムが待ち遠しくなれます。

紅茶専門店 こころ 杉島祥子さん

忙しい毎日の中、  
あえて、ほんの少し、手を休めて  
自分のための紅茶時間を  
楽しませませんか？

■紅茶専門店 こころ  
住所：岐阜市北山2-1-4  
TEL：058-214-6303  
定休日：木曜日・金曜日  
ブラウンティーティーポット 4860円  
パレレイティーカップ 4860円



女子力アップ講座 第一弾！

Clara  
新イベント

「美しいワタシ」に  
近づくために



クララでは読者の皆様の女子力アップを目指し、新たなイベントを開催します。第一弾は、各務原市のPOLA Prime・2さんのご協力で「お肌を知ることで美しくなる」美容のポイントについて学びたいと思います。

講師 POLA Prime・2 支店長 杉浦和美さん

自分のお肌を知れば、  
もっと美しくなれる…。

鏡には映らない本当の自分のお肌を知っていますか？  
実はお肌の中身にも、一人ひとり個性があるのです。  
だから…お肌を知ることで、キレイへの道もぐっと近づきます。  
クララ女子力アップ講座の第一弾は、お肌について、実例を交えながらわかりやすくご説明し、ピッタリ合った日頃のケアについてのお話をお聴きします。



先着  
30名様

会場：ヴァンドール柴園  
各務原市前渡東町7-117  
TEL 058-386-0088  
日時：10月22日(水) 15:00~17:00  
参加費：お一人様 500円  
※定員30名になり次第締め切りとさせていただきます。



※講演終了後、柴園さんの美味しいお茶とケーキをいただきながら、杉浦先生と歓談していただきます。



お申込み・問合せ  
〒500-8233 岐阜市蔵前2-3-1 日新印刷株式会社内 クララ編集室  
TEL:058-245-1020 FAX:058-249-2012  
E-mail: clara@nissin-net.co.jp  
URL: clara.nissin-net.co.jp/contact/



スタッフ大募集！～エステティシャン見習い～～アベックスカウンセラー～

私たちの仕事は頑張ってる女性を応援します！

- |                    |                  |                    |                  |
|--------------------|------------------|--------------------|------------------|
| 時間を有効に使って<br>何かしたい | 自分の可能性を<br>広げたい  | いつかは美容の<br>仕事をしたい  | チャンスの神様に<br>会いたい |
| いつもキラキラ<br>輝いていた   | 人と出会える<br>仕事をしたい | 自分らしく自由に<br>仕事をしたい |                  |

仕事を通じて、新しい自分探しをしてみませんか？

エステの資格習得はもちろん自分の仕事のペースをデザインできます。自分磨きや、ワクワクのイベント満載です。そんな楽しい職場を一度見に行ってください！

時間：10～15時(応相談)  
給与：4～15万 保育手当有  
休日：土、日、祝日 お子様に合わせて休みが取れます



未経験者でも1から丁寧に指導させていただきます。褒めて育てる指導法です！

POLA エステティックサロン Prime・2 (プライム・ツー)  
〒509-0124 岐阜県各務原市鵜沼山崎町6-8-1テラスノバ1F  
tel. 058-384-5017 ※お電話ください

秋の全国交通安全運動

平成26年 9月21日(日)～30日(火)

岐阜県トラック協会は、安全・安心な緑ナンバートラックで組織された団体です

- 私たちは誓います
1. 飲酒運転の根絶
  2. 子供、高齢者への思いやり運転
  3. 環境にやさしいエコドライブ



私たちの願いは、交通事故のない安心な毎日です

一般社団法人 岐阜県トラック協会  
〒501-6133 岐阜市日置江2648-2  
TEL (058) 279-3771 URL http://www.gitokyo.or.jp



## いい家具を永く大切に使用していただきたい その思いが込められているから『家具もかぞく』

万寿実家具 高木 康宏氏



**PROFILE**  
高木 康宏（たかぎ・やすひろ）氏 岐阜県出身  
1983年、可児市生まれ。大学卒業後、家業の家具店を継ぐため、無垢材を使った家具作りや天然素材を取り入れた暮らしの提案に共感していた広島のマルカ木工で、家具の製造・販売の基礎を学ぶ。ギャッパ絨毯やデンマーク家具なども取り扱い、家具と共に「ライフスタイルの提案をしていきたい」と考える。  
万寿実家具  
岐阜県可児市広見662-3 TEL:0574-62-1234 <http://www.masumi-kagu.com>

「万寿実家具について教えてください」  
昭和16年（1941年）に、家具職人だった祖父が可児市で創業しました。当初は家具の製造販売を行っていましたが、その後、時代の流れとともに製造販売から天然木家具を専門とする小売業に転換し、今日に至っています。主な扱い商品は、天然木家具、オリジナル家具、北欧家具、手織り絨毯（ギャッパ）などです。

創業から変わりません。『お客様も作る人も大切にすること』が、良い家具を生むことにつながると考えています。現在、いくつかの工房と協力してものづくりを行っています。『パートナー』として、製造・販売まで一緒に取り組むというスタンスを大切にしています。

「品質に自信がなければ表せない言葉ですね」  
木材に無理をさせず、持ち味を活かして丁寧に作られた万寿実の家具は、日頃からお手入れをしていただければ、三世代に亘ってお使いいただける品質を持っています。母から子へ、さらにその子へ、家族とともに永い歴史を刻んでいくことができるのが万寿実の家具なのです。

「どのような家具が揃っていますか」

『一点もの』のオリジナル家具を中心に揃えています。例えば、ダイニングテーブルでは、木材の持つ表情（木目）や風合いを大切にするため、行き過ぎた成型は行わず、木材のカタチをそのままに残す…といった『木の持つ魅力』を感じていただきたいと思っています。

「ものづくりに対するこだわりはありますか」

「家具もかぞくです」の言葉に込められた思いは  
家具は単なる道具ではなく、家族の嬉しいことも悲しいことも一番身近な所から毎日見守ってくれる財産。家具は『かぞく』の一員だと思っています。その思いから自然に出てきたのが『家具もかぞくです』のキャッチフレーズでした。

「家具を選ぶときのポイントなどはありますか」  
デザインや材質、もちろん予算も大切なポイントでしょう。でも、それよりも大事なのは、この家具が『我が家』に来たら、どんな暮らしが広がるかな？どんな楽しい使い方ができるかな？という、暮らしが豊かになるイメージを持つていただくことだと思います。

「具体的に例えらると？」  
例えば万寿実では、お客様に『大きな目のダイニングテーブル』をお勧めしています。それは、ダイニングテーブルが家族にとって食事だけではなく、時には憩いとなったり、お友達と集ったり…様々な目的を持った『場』になると考えているからです。そのような場合、予算や間取りの都合を優先して選んでしまったり、せっかくの豊かな時間も得られなくなってしまう。

「どのようなお客様に来てほしいですか」  
いい家具を永く使いたいと思っています。いい家具を永く使いたいと思っただけでいいから、ぜひ万寿実の家具に実際に触れていただきたいですね。『この家具が自宅に来たら暮らしはどう変わるかな？』という想像を膨らませながら、ひとときオーナーになったお気持ちでくつろいでいただければ…と考えています。もちろんその場でお買い上げいただければ、改めて可児の本店にお越しただければ嬉しいですね。

「とはいえ、間取りなどは現実厳しい課題ですが」  
いわゆる『LDK』にはダイニングセットとソファが必要といった、先入観みない部分から離ればいるんな可能性が見えてくると思います。思い切った大きなダイニングセットを置き、ソファの代わりに手織り絨毯を敷いてリビングのスペースを確保する…そのような使い方をすれば、同じ広さのLDKがもっと楽しく豊かな『家族の場』に変化するのではないのでしょうか。

「これからの方向性は」  
今までは『良い家具』を皆様にご紹介していくというのが、基本のスタイルでした。今後は、これまでに培ったノウハウやユーザー様の声なども合わせ、『この家具をこう使えば暮らしがもっと豊かになります』といった、ライフスタイルの提案ができる家具店になって行きたいと考えています。現在、万寿実家具のホームページのブログでは、ご了承をいただいたユーザー様への納品・設置の様子や、その後のご感想などもご紹介していますので、こちらもご覧いただけたいと思います。

「『予算』も同じく難しい問題だと思いませんか」

ショールームにお越しになって、値札を見て驚かれるお客様も確かに多くいらっしゃいます。しかし、一代あるいは数年限りというならともかく、三世代に亘ってお使いいただけるということを考えれば、予算のことは一旦お考えにならず、本当に良いもの、気に入ったものを選んでいただく方が、その先の満足感が違ってくると思います。

「クララエリアの皆さんに『岐阜展示会』で万寿実の家具に触れて欲しい」

「クララエリアで展示会を行うとのことですが」

10月3日（金）～5日（日）までの3日間、岐阜市柳ヶ瀬のシネックスホールで初めての『岐阜展示会』を開催します。ちょうど『信長まつり』の開催日でもありますので、多くの方に来ていただけたらと思います。会場では本店のショールームから厳選したダイニングセットやソファ、北海道在住の家具作家・吉田秀造さんの作品などを展示する予定です。また、期

「最後に、お店のある可児市のPRなどもお願いします」  
東海環状道や国道248号バイパスの開通で、クララエリアと可児市の往来はとて便利になりました。今の季節は『栗きんとん』をはじめ、秋の味覚も楽しめますし、花フェスタ公園では秋のバラ祭りなども行われます。魅力がいっぱいの可児に、ぜひ一度遊びに来ていただけたら…と思います。岐阜展示会の会場では、可児の見どころや食べどころなどを紹介するリーフレット『可児めぐり』も配布いたしますので参考にしてみてください。

# News & Information

Clara エリアの皆さんに  
役立つ最新情報をお届けします

丸めて可愛い！広げてても可愛い！  
東北コトナ ハーネスミニタオルを  
クララ読者の10名様にプレゼント！  
□盲導犬総合支援センター



一般社団法人盲導犬総合支援センターでは、とてもキュートなミニタオル「東北コトナハーネスミニタオル」を¥700(税込価格¥756)で好評発売中です。胸元のハーネスに、ピンクのリボンがポイントの可愛いデザインと柔らかなコットンの触感が特長で、ちよっとしたプレゼントにも喜ばれること間違いなし！また、売上金の一部は盲導犬の育成に役立てられます。

先日、埼玉県で盲導犬が何者かに切りつけられるという、とても悲しい事件が発生しました。盲導犬を必要としている人は約3,000人以上いると言われていて、1頭でも多くの盲導犬を育成するために、盲導犬に対する皆さんのご理解と、幅広いご協力が求められています。詳しくは同支援センターHPを是非ご覧ください。  
<http://www.goguideogs.jp/>  
クララでは今回、この「東北コトナハーネスミニタオル」を10名様にプレゼントいたします。



世界中のワインと地産地消の料理が集合！  
『ギンワインフェスタ』が11月2日(日)に開催！  
□ぎんワインフェスタ  
ワインと地元産の豊かな食材を使った食事を通じて、岐阜の魅力を感じて楽しめるイベント『ぎんワインフェスタ』が、11月2日(日)、岐阜市柳ヶ瀬の柳ヶ瀬商店街一帯で開催されます。

当日は、岐阜の有名飲食店20店以上が自慢料理やオリジナル料理を持ち寄り出店。さらに、ワインは世界中から厳選された200種以上が揃います。もちろん、知識豊富な

なソムリエさんがワイン選びのサポートもしてくれれますので、ワイン初心者の方も気軽に参加してみたいかがでしょう。

また、高級ワインを『グラス売り』するVIPルームも設置、普段はなかなかできない贅沢なワイン体験もできます。

詳細は、フェイスブックで『岐阜ワインフェスタ』を検索してみてくださいね。

■ぎんワインフェスタ  
【日時】 11月2日(日曜日) 11時00分〜18時00分  
【会場】 岐阜市柳ヶ瀬商店街一帯  
【参加費】 チケット(¥3,000×10枚綴り)をご購入ください。  
※特典の付いたお得な前売り引換券も発売中  
【問合せ先】 <https://ja-jp.facebook.com/winegifu>

ゴルフを楽しんで盲導犬について考えてみましょう  
第3回盲導犬育成チャリティゴルフ大会を開催！  
□中部盲導犬協会  
社会福祉法人中部盲導犬協会では、11月19日(水)に『第3回盲導犬育成チャリティゴルフ大会』を開催いたします。



この大会は盲導犬の大切さを多くの人に知ってもらうとともに、ゴルフ大会を通じて育成資金へのチャリティを呼びかけることを目的とするものです。一昨年に第1回大会が開催され、今回は3回目の開催となります。当日はゴルフを楽しみながらチャリティが行えるほか、盲導犬とのふれ合いや記念写真撮影などのイベントも開催されます。

■第3回盲導犬育成チャリティゴルフ大会  
【日時】 11月19日(水曜日)  
【会場】 ボウエールカントリー倶楽部  
岐阜県関市塔之洞中洞3984  
TEL 0575-233-1611  
【参加費】 18,000円  
(寄付金、プレー費、食費、代金、税込)  
【定員】 160名(40組)  
【申込先】 一般社団法人 盲導犬総合支援センター  
TEL 03-5454-2132  
【URL】 <http://www.goguideogs.jp/golfgif/>

『トラックの日』イベント  
10月5日(日)に大垣市で開催！  
□岐阜県トラック協会  
一般社団法人岐阜県トラック協会は10月5日(日)、トラックの日を記念したイベントを大垣市で開催します。トラックの日は、多くの皆さんにトラック輸送の重要性を理解していただくため、10月9日(土)に『トラックの日』と制定し、例年この時期に各種イベントやPR活動を行っているものです。

今年はいくつトラッククイズ体験、トラクタクドレーバ体験として、お子様たちに本物のトラックを使った『トラック乗車体験』『トラック死体学習』『アルコーチェック体験』『カゴ台車押し体験』など、様々な仕事の体験ができるイベントが開催されます。

■トラックの日  
【日時】 10月5日(日) 10時00分〜15時00分

【会場】 元氣ハツラツ市  
大垣駅通りほか中心市街地商店街  
【参加費】 無料  
【問合せ先】 一般社団法人岐阜県トラック協会  
TEL 058-279-3771

この冬の最新スノーボード&アイテムが続々入荷中！  
□フォロース岐阜  
サーフ&スノーショップ『フォロース岐阜』では2014〜15シーズンのスノーボード、スノーウェア、ビンディング、スノーブーツなど、各種アイテム&ギアが続々入荷中です。  
初心者向けからプロ仕様のハイエンドモデルまで、国内外有名メーカーのラインナップをはじめ、フォロース限定カラーのボードなど、機能と個性を両立した中から、あなたの『この冬のギア』をぜひ見つけてください。



また、ボードのメンテナンスやチューニングも受付中です。本格的なシーズン前に、ボードのお手入れなども相談してみたい方も、ぜひ見つけてください。  
これからはじめてみたいあなたも、上級者の方も、フォロース岐阜は要チェックです！

■フォロース岐阜  
【住所】 岐阜市市橋2-16-19  
【TEL】 058-278-3434  
【営業時間】 11時00分〜20時00分  
【定休日】 火曜日

## Clara

### 営業スタッフ募集!

ギフクラは業務拡大に伴い、営業スタッフと広告プランナーを募集しています。貴方も一緒にクララを創ってませんか？お気軽にお問い合わせください。

- 職種 広告営業及び広告プランナー
- 雇用形態 パート
- 仕事内容 情報誌『ギフクラ』の広告営業、広告提案、取材営業
- 待遇 ご相談に応じます
- 勤務時間 1日5時間、週3〜4日(ご相談に応じます)
- 勤務地 岐阜市瑞穂前2-3-1
- 応募資格 日新印刷株式会社 クララ編集室 普通自動車免許資格のある方
- 歓迎スキル PCCスキル(Excel・Word)
- 歓迎メッセージ 広告業界の営業実務経験者、フリーペーパーの制作や発行に携わってきた方

【問合せ先】  
【住所】 〒500-8233 岐阜市瑞穂前2-3-1  
日新印刷株式会社 クララ採用係 担当加納  
【TEL】 058-245-1020

104. October & November | vol.13  
Classy & Rally  
『次号は11月20日発行予定です』  
Clara staff  
Publisher/大野 利也 Planner & Editor/粥川 悦子 Writer & Editor/中元 武 Advertising/中島 嘉寛、澤木 茂、池田 貴茂 Chief Designer/瀧澤 園子 Designer/杉山 みき  
Finisher/不破 伸人 Photographer/木澤 良司、藤田 一弥、更家 さゆり、岩田 多佳晋 Web Designer/服部 一輝 Printing/日新印刷株式会社  
【掲載内容に関するお問合せ先】 日新印刷株式会社 Clara 編集室 〒500-8233 岐阜市瑞穂前2丁目3-1 TEL 058-245-1020 MAIL [clara@nissin-net.co.jp](mailto:clara@nissin-net.co.jp) <http://clara.nissin-net.co.jp/>

## 本格的なカラテ・キックボクシングから トレーニング・ダイエット・ストレス解消にも

女性・キッズ・ジュニアの会員が増えています

館長 藪崎峰秀  
数々の空手の大会で優勝。輝かしい実績をもつ。

館長指導火・金曜日  
ジュニア(〜小学生)  
17:30〜18:30  
中学生以上  
20:00〜21:30

### 道着プレゼント

入会金	月会費
10,000円	5歳〜小学生まで 3,500円
年費費	中学生・高校生、一般女性、シニア 4,500円
6,000円	一般男性 5,500円

筋力の設備充実  
トレッドミル・エアロバイク・フリーウェイト・ダンベルあり

リング有り 駐車場有り  
ロッカー・シャワー室完備  
冷暖房完備

新日本グローブ空手道連盟  
**峰竜会** ミネリウカイ  
無料体験実施中・見学自由

営業時間/PM11:00〜PM10:00  
羽島郡岐南町上印食四丁目97番1  
☎058-248-1113 ☎090-8671-3466(ヤブサキ)

## 女子専用

あなたの「？」を「！」にします  
「合格」だけを目的としない…  
それが「四つ葉予備教室」です。

JR穂積駅から徒歩5分にある小さな「予備教室」  
四つ葉予備教室は、小学3年生から高卒生までの女子生徒を対象にしています。  
小さな教室だからこそ可能な、お子様お一人お一人に最適な学習プランを作成し、お互いの顔が見える、丁寧な授業を進めることを第一に考えています。

- 学校の勉強の仕方が分からない
- 学校の勉強のやる気が続かない
- 学校の勉強のリズムが作れない
- 学校の勉強がさらに得意になりたい
- 受験勉強がしたい
- 英語の専門勉強がしたい
- 外国の文化や音楽に触れたい…etc

最初から「合格」だけを目的とせず、日々の学習効率を向上し、結果として大きな目標＝合格を達成する。  
そんな予備教室を創りたいと思いました。

お問い合わせ先 体験教室の受講生を募集中です。詳しくは教室HPをご覧ください。  
英語・国語  
**四つ葉予備教室**  
ホームページ <http://yotuba-yobikyoushitu.com>  
〒501-0222 岐阜県瑞穂市別府1260-3 ハイツ宇野 201  
TEL・FAX 058-327-2730  
通常授業(月〜土) 18:00〜21:00  
曜日と科目はホームページで。  
★穂積駅より徒歩5分

# クララエリアの皆様へ 万寿実のすべてに触れてみてください

可児市にある万寿実のショールームでは  
できるだけご自宅にいる感覚に近づけるよう  
ご自由に作品に触れていただいています  
この、万寿実のショールームを3日間だけ  
クララエリアに連れて参りたいと思います  
会場は柳ヶ瀬の「シネックスホール」  
美味しいお茶とお菓子を召し上がりながら  
少しの時間、オーナーになっていただいた  
気分を味わってみてください…  
あなたの新しい「かぞく」に加えたいなる  
作品との出会いが待っているかもしれません



ブラックウォールナット ブックマッチ  
ダイニングテーブル 2200×1030×700mm



家具作家・吉田秀造の世界3  
ローテーブル



ブラックウォールナット ブックマッチ  
ダイニングテーブル 1800×910×700mm



家具作家・吉田秀造の世界1  
北海道産 春楡 二枚板  
ダイニングテーブル 1980×990×700mm



ブラックウォールナット ハイバックソファ



家具作家・吉田秀造の世界2  
埋れ木 (春楡) 二枚板  
座テーブル 1500×880×350mm

## 万寿実家具 岐阜展示会開催

10:00~19:00 ※最終日のみ17:00まで

会場：シネックスホール  
岐阜市日ノ出町2丁目20番地 CINEXビル 地下1階

当日お問合せ  
TEL 0574-62-1234

**10/4 (sat) 11:00~**  
POLA無料ハンドマッサージ体験で  
極上の癒しのひとときをどうぞ  
来場いただいた女性のお客様に無料で施術いたします。  
ご希望の方は会場の係までお申し付けください。

**2014 10/3 (fri) ~5 (sun)**

可児市で人気の「マエジマ製パン」さんのラスクと、  
クララエリアから「山田珈琲」さんのコーヒー、  
「ここいる」さんの紅茶をご用意してお待ちしています。  
お気軽にお立ち寄りください。



# MASUMI-KAGU

家具もがぞくです  
TEL 0574-62-1234 ますみ家具 検索  
岐阜県可児市広見 662-3 水曜定休(祝日の場合営業) <http://www.masumi-kagu.com>